

Ładowarka teleskopowa CAT® TH serii C

TH336C, TH337C, TH406C, TH407C



TH336C	3,3 tony	6,20 metra
TH337C	3,3 tony	7,30 metra
TH406C	3,7 tony	6,20 metra
TH407C	3,7 tony	7,30 metra

The CAT logo, consisting of the letters "CAT" in a bold, black, sans-serif font, with a yellow triangle pointing upwards from the bottom center of the letters.



Nowoczesne rolnictwo stawia wysokie wymagania. Firma Caterpillar® wie, że doskonała wydajność opieramy na wiedzy, że niezawodność i

Wychodząc naprzeciw wymaganiom użytkowników, produktywność, rentowność, komfort oraz parametry robocze, co pozwala na długi czas

Wybierz nie tylko narzędzie, ale też rozwiązanie!

Zaprojektowana do najtrudniejszych zadań

Ładowarki teleskopowe TH336C, TH337C, TH406C i TH407C to maszyny o dużej wydajności zaprojektowane specjalnie do efektywnej pracy w gospodarstwach rolnych.

Moc, jakiej potrzebujesz

Silniki Cat® zapewniają moc i prędkość wymagane we wszystkich pracach w gospodarstwie i dopasowane do sześciobiegowej skrzyni biegów Powershift – te maszyny sprostają każdemu zadaniu. Maszyny TH serii C nadają się doskonale do holowania i osiągają na drogach prędkość 40 km/h.

Ładowarki teleskopowe Cat® są dostępne z silnikami w trzech wersjach (101 KM, 124 KM i 142 KM), co umożliwia wybranie właściwego rozwiązania do planowanego sposobu użytkowania.

Dojedziesz wszędzie

Wysoki prześwit, stały napęd na 4 koła oraz mechanizm różnicowy o ograniczonym poślizgu umożliwiają maszynom TH serii C poruszanie się nawet w najtrudniejszych warunkach. Duży rozstaw osi umożliwia operatorowi płynną jazdę po trudnym terenie i zapewnia niezrównaną stabilność podczas krótkich cykli załadunku, bez pogarszania manewrowości.

Prawdziwe korzyście dla Twojej firmy

Kontroluj koszty

Dzięki trwałej konstrukcji, łatwej konserwacji i niezrównanemu wsparciu oferowanemu przez dealerów Cat®, którzy mogą sprowadzić większość części w ciągu 24 godzin, możesz oczekiwać znaczącej redukcji czasu przestoju maszyny.



„Zawsze zdumiewa mnie, że jedna maszyna może wykonywać tyle różnych zadań”

wymagania wobec maszyn, a ładowarki teleskopowe są jednym z najczęściej używanych pojazdów. to nie wszystko. Wiemy, że ładowarka teleskopowa musi pracować przez cały dzień. Nasze rozwiązania wytrzymałość są najważniejsze dla Twojej firmy.

stworzyliśmy nową gamę ładowarek teleskopowych z serii C, które zapewnią użytkownikom niezrównaną bezpieczeństwo. Ładowarki teleskopowe z serii C są użyteczne w wielu zastosowaniach i oferują doskonałe efektywnej pracy przy dużym komforcie oraz oszczędności paliwa.



Uniwersalność, której potrzebujesz

Jedna ładowarka teleskopowa Cat® TH może wykonywać różnorodne zadania, dlatego nie musisz kupować kilku maszyn do poszczególnych prac. Szeroka gama osprzętu roboczego Cat® z szybkozłączami umożliwia utrzymanie dużej wydajności podczas pracy.





Nowy joystick sterujący

Nowy, logiczny i łatwy w użyciu joystick umożliwia sterowanie wszystkimi funkcjami wysięgnika, dodatkowym układem hydraulicznym i skrzynią biegów. Sterowanie przy użyciu joysticka ustawieniem jazdy do przodu, biegu neutralnego i jazdy do tyłu, a także zmianą biegów zapewnia bardzo ergonomiczną pracę i zmniejszenie zmęczenia operatora podczas długotrwałej jazdy.

Wszystkie elementy sterujące układem hydraulicznym, w tym również układem dodatkowym mają działanie w pełni proporcjonalne, dostosowane do zaworu podziału wydatku i pompy z funkcją regulacji wydatku zależnie od obciążenia, dzięki czemu jazda nową ładowarką teleskopową Cat® to prawdziwa przyjemność.



TH336C - TH337C - T

Zbiornik paliwa i zbiornik hydrauliczny umieszczony po stronie kabiny

Dostęp do wszystkich punktów serwisowych w przedziale silnika

Większy moment obrotowy bez utraty mocy dzięki wzdłużnie umieszczoneму silnikowi oraz napędowi bezpośredniemu bez przekładni zębatej

Większa wydajność przemieszczania dzięki nowej skrzyni biegów - 4 lub 6 biegów jazdy do przodu

Nowe silniki o mocy 101 KM, 124 KM i 142 KM IIIB – pozwalają na pracę bez przerw i uzyskanie wyższej efektywności

Znaczny rozstaw osi zapewniający doskonałą zwrotność oraz stabilność w każdych warunkach.



Jednoelementowe podwozie Cat® z niską zawieszeniem zapewnia lepszą stabilność i przyczepność oraz

Wygoda i precyzja sterowania przez cały dzień

Przestronne wnętrze kabiny zapewnia operatorowi wygodę przez cały dzień. Dobrze zaprojektowana, przestronna i wygodna kabina zapewnia dużo miejsca na nogi, a elementy sterujące są łatwo dostępne. W skład układu ogrzewania i opcjonalnej klimatyzacji wchodzi liczne otwory wentylacyjne, rozmieszczone strategicznie w całej kabinie. Ich zadaniem jest optymalne ogrzewanie i chłodzenie wnętrza kabiny oraz usuwanie z szyb pary wodnej i szronu. Kabiny zaprojektowane z myślą o operatorze są dostępne w trzech wersjach:

- Kabina Premium
- Kabina Premium z układem klimatyzacji
- Kabina Premium Plus z układem klimatyzacji



„To prawdziwa przyjemność pracować w tak wygodnej kabinie”

TH406C - TH407C

Przestronna, bogato wyposażona, klimatyzowana kabina z fotelem o zawieszeniu pneumatycznym zapewnia niezrównany komfort pracy.



Wskaźnik przechyłu wzdłużnego



Ekran LCD

Symetryczna konstrukcja i centralnie osadzony wysięgnik zapewniają doskonałą stabilność oraz odpowiedni rozkład obciążenia pozwalające na bezpieczną pracę.

Wzmocniona konstrukcja głowicy do przenoszenia materiału zapewnia maksymalną wydajność roboczą.

Gwarancja wytrzymałości dzięki wzmocnionym mostom napędowym oraz czterostopniowej przekładni redukcyjnej.

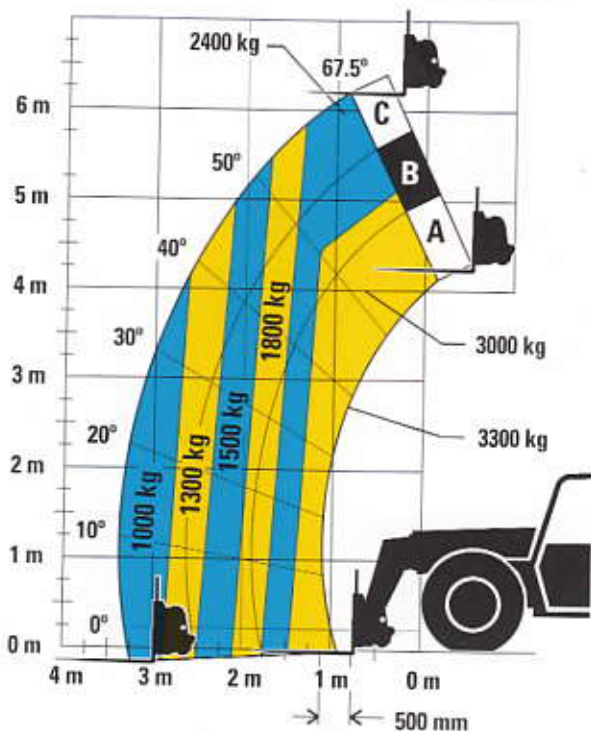
Szeroki wybór osprzętu oraz narzędzi pomocniczych



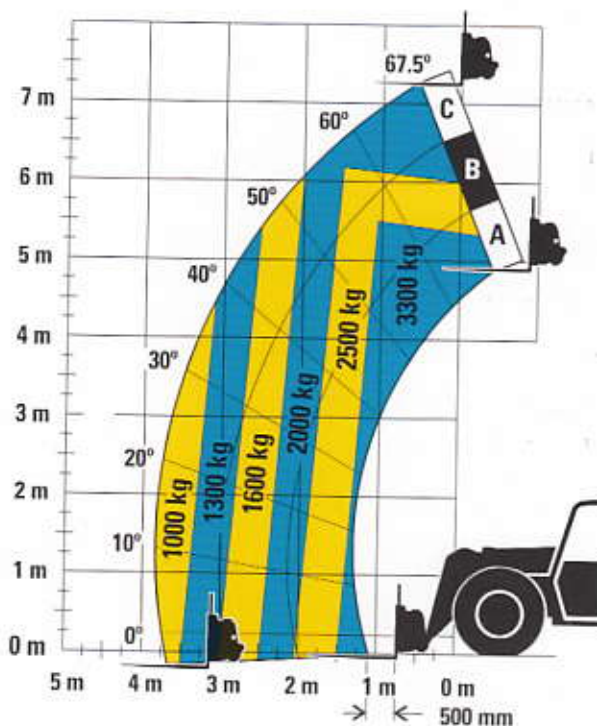
sko umieszczonym środkiem ciężkości
raz ograniczenie ryzyka rozrzucaenia ładunku.

Dane techniczne modeli TH336C, TH337C, TH406C, TH407C

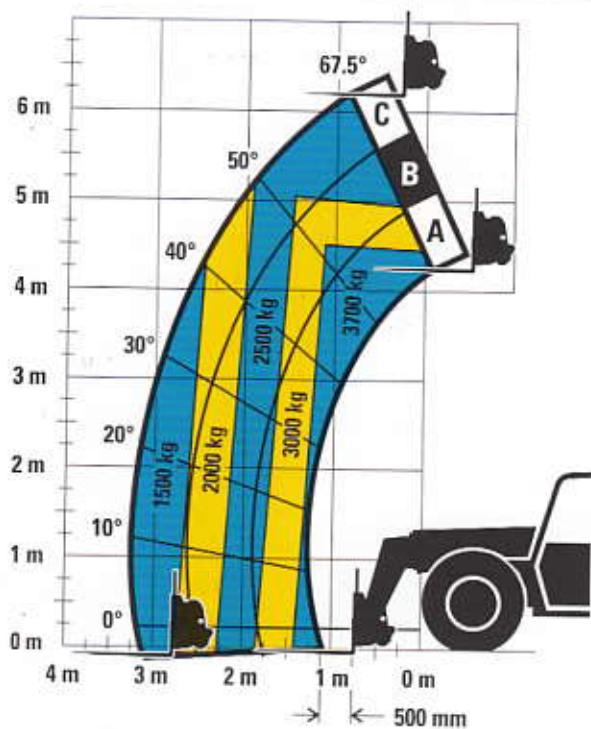
TH336



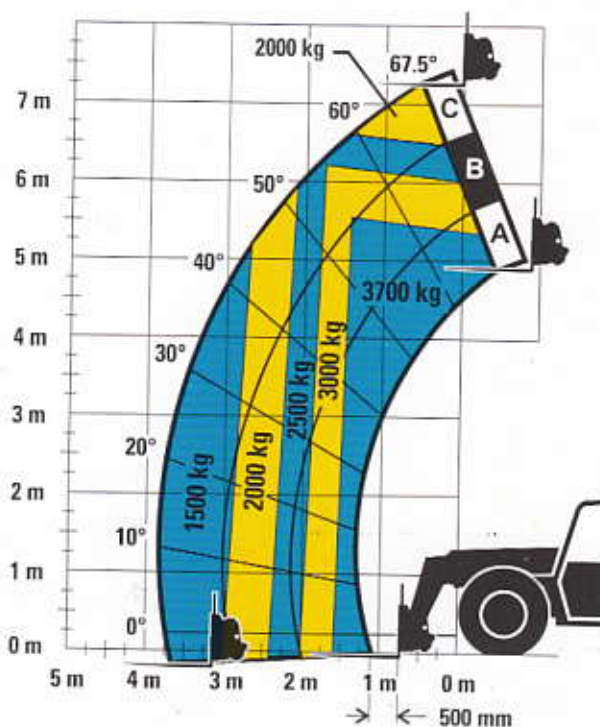
TH337C



TH406C



TH407C



WAŻNE

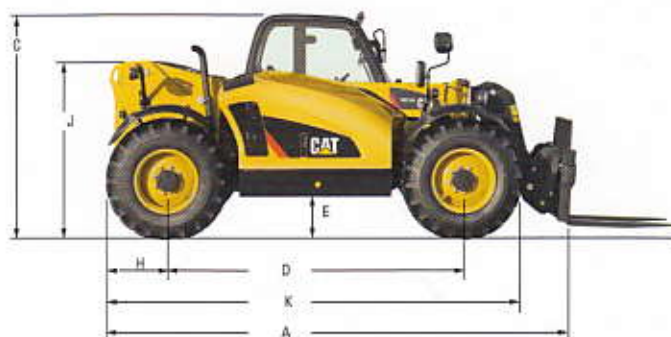
Udźwig znamionowy dotyczy maszyny wyposażonej w uchwyt i widły paletowe. Maszyna musi stać na równym podłożu i być wyposażona w nieuszkodzone, prawidłowo napompowane opony. Dane techniczne maszyny i stabilność są obliczone w oparciu o udźwig znamionowy dla danego kąta ustawienia wysięgnika oraz jego długości. (Jeśli parametry techniczne nie są wystarczające, przewidywane zastosowanie należy omówić ze sprzedawcą).

NIE przekraczać znamionowego udźwigu, ponieważ może to spowodować niestabilność maszyny i niebezpieczeństwo.

NIE przechylać maszyny do przodu w celu określenia dopuszczalnego obciążenia. Ze względu na nieustanne udoskonalanie, dane techniczne maszyn i/lub wyposażenia mogą ulec zmianie bez powiadomienia.

SPECYFIKACJA TECHNICZNA	TH336C	TH337C	TH406C	TH407C
Wysokość podnoszenia	6,2 m	6,2 m	7,3 m	7,3 m
Udźwig	3,3 t	3,7 t	3,3 t	3,7 t
Maksymalny zasięg przedni	3,11 m	3,11 m	3,76 m	3,76 m
Maksymalny udźwig	1,0 t	1,5 t	1,0 t	1,5 t
Moc silnika	101, 126 lub 142 KM	101, 126 lub 142 KM	101, 126 lub 142 KM	101, 126 lub 142 KM
Przekładnia	Powershift	Powershift	Powershift	Powershift
Skrzynia biegów	4 do przodu + 3 do tyłu lub 6 do przodu + 3 do tyłu	4 do przodu + 3 do tyłu lub 6 do przodu + 3 do tyłu	4 do przodu + 3 do tyłu lub 6 do przodu + 3 do tyłu	4 do przodu + 3 do tyłu lub 6 do przodu + 3 do tyłu
Prędkość maksymalna	35 lub 40 km/h	35 lub 40 km/h	35 lub 40 km/h	35 lub 40 km/h
Przepływ hydrauliczny	LS 150 l/min	LS 150 l/min	LS 150 l/min	LS 150 l/min
Rozstaw osi	2,97 m	2,97 m	3,07 m	3,07 m
Promień skrętu	3,58 m	3,58 m	3,64 m	3,64 m
Zbiornik paliwa	150 l	150 l	150 l	150 l
Opony	460/70R24 radialne, rolnicze	460/70R24 radialne, rolnicze	460/70R24 radialne, rolnicze	460/70R24 radialne, rolnicze

WYMIARY



w mm	A	B	C	D	E	F	G	H	J	K
TH336C	4621	2380	2323	2972	430	1988	920	375	1753	4278
TH406C	4621	2380	2323	2972	430	1988	920	662	1753	4278
TH337C	4866	2380	2385	3072	430	1988	920	675	1838	4451
TH407C	5153	2380	2385	3072	430	1988	920	962	1838	4704



OPCJE ZACZEPU HOLOWNICZEGO

